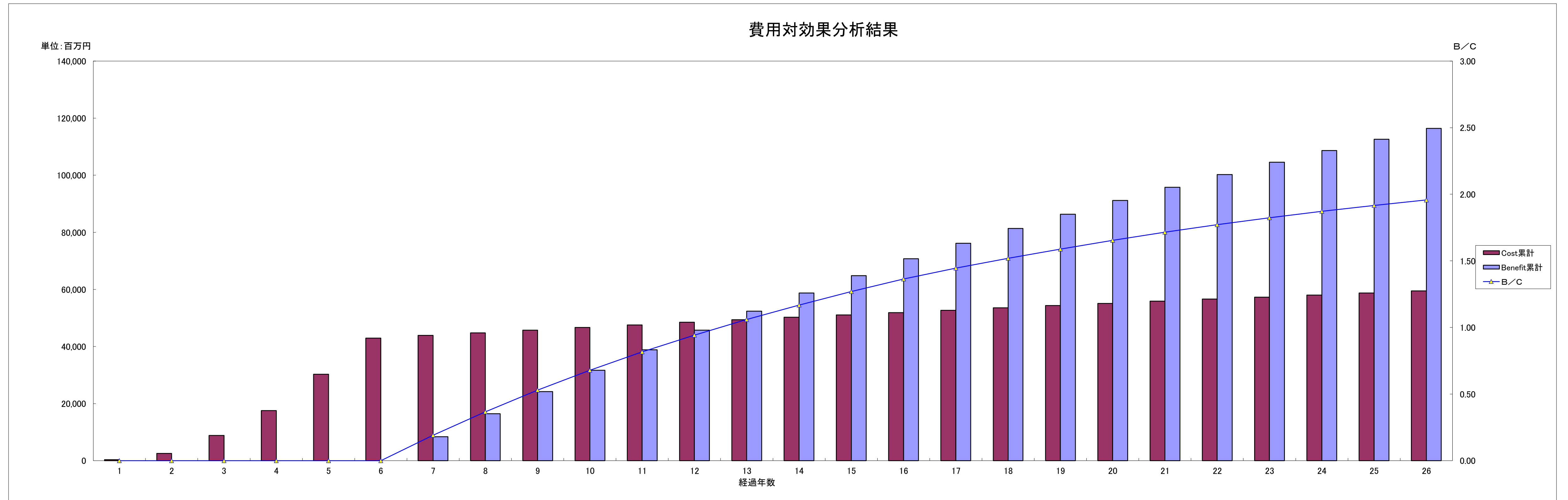


鶴見工場建替事業 費用対効果

試算条件

社会的割引率		4.00 %	
施設規模		620 t/日	
ごみ量等	ごみ処理量	184,140 t/年	
	増加率	0.0 %	
費用	施設建設費	49,529,158 千円	
	施設運営費	用役費	205,378 千円/年
		人件費	505,466 千円/年
		最終処分費	360,733 千円/年
		補修費	下表参照 千円/年
便益	ごみ処理委託費	9,786,700 千円/年	
	売電収益 上段:10年目まで 下段:11年目以降	825,696 千円/年 352,906 千円/年	



年度	令和5年度	令和6年度	令和7年度	令和8年度	令和9年度	令和10年度	令和11年度	令和12年度	令和13年度	令和14年度	令和15年度	令和16年度	令和17年度	令和18年度	令和19年度	令和20年度	令和21年度	令和22年度	令和23年度	令和24年度	令和25年度	令和26年度	令和27年度	令和28年度	令和29年度	令和30年度	
年(j)	1	2	3	4	5	6	7	8	9	10	11	12	13	14	15	16	17	18	19	20	21	22	23	24	25	26	
換算係数(1+r) ^(j-1)	1.000	1.040	1.082	1.125	1.170	1.217	1.265	1.316	1.369	1.423	1.480	1.539	1.601	1.665	1.732	1.801	1.873	1.948	2.026	2.107	2.191	2.279	2.370	2.465	2.563	2.666	
ごみ処理量 t/年	-	-	-	-	-	-	184,140	184,140	184,140	184,140	184,140	184,140	184,140	184,140	184,140	184,140	184,140	184,140	184,140	184,140	184,140	184,140	184,140	184,140	184,140	184,140	
整備計画		建設期間						運営期間																			
費用	施設建設費 千円/年	354,961	2,294,807	6,786,755	9,774,467	14,887,417	15,403,832	26,919	-	-	-	-	-	-	-	-	-	-	-	-	-	-	-	-	-	-	-
	用役費 千円/年	-	-	-	-	-	-	205,378	205,378	205,378	205,378	205,378	205,378	205,378	205,378	205,378	205,378	205,378	205,378	205,378	205,378	205,378	205,378	205,378	205,378	205,378	205,378
	人件費 千円/年	-	-	-	-	-	-	505,466	505,466	505,466	505,466	505,466	505,466	505,466	505,466	505,466	505,466	505,466	505,466	505,466	505,466	505,466	505,466	505,466	505,466	505,466	505,466
	最終処分費 千円/年	-	-	-	-	-	-	360,733	360,733	360,733	360,733	360,733	360,733	360,733	360,733	360,733	360,733	360,733	360,733	360,733	360,733	360,733	360,733	360,733	360,733	360,733	360,733
	補修費 千円/年	-	-	-	-	-	-	105,574	157,858	185,117	252,700	294,043	368,568	332,955	380,501	337,860	388,926	460,747	567,084	582,557	534,838	592,481	579,812	629,854	748,625	785,893	755,910
	費用合計 千円/年	354,961	2,294,807	6,786,755	9,774,467	14,887,417	15,403,832	1,204,070	1,229,435	1,256,694	1,324,277	1,365,620	1,440,145	1,404,532	1,452,078	1,409,437	1,460,503	1,532,324	1,638,661	1,654,134	1,606,415	1,664,058	1,651,389	1,701,431	1,820,202	1,857,470	1,827,487
	費用現在価値 千円/年	354,961	2,206,545	6,274,737	8,689,466	12,725,826	12,660,827	951,594	934,270	918,254	930,419	922,564	935,491	877,267	872,080	813,915	810,965	818,120	841,245	816,527	762,473	759,454	724,685	717,928	738,504	724,639	685,521
Cost累計 百万円	355	2,562	8,836	17,526	30,252	42,912	43,864	44,798	45,716	46,647	47,569	48,505	49,382	50,254	51,068	51,879	52,697	53,539	54,355	55,118	55,877	56,602	57,320	58,058	58,783	59,468	
便益	ごみ処理委託費 千円/年	-	-	-	-	-	9,786,700	9,786,700	9,786,700	9,786,700	9,786,700	9,786,700	9,786,700	9,786,700	9,786,700	9,786,700	9,786,700	9,786,700	9,786,700	9,786,700	9,786,700	9,786,700	9,786,700	9,786,700	9,786,700	9,786,700	
	売電収益 千円/年	-	-	-	-	-	825,696	825,696	825,696	825,696	825,696	825,696	825,696	825,696	825,696	825,696	352,906	352,906	352,906	352,906	352,906	352,906	352,906	352,906	352,906	352,906	
	便益合計 千円/年	0	0	0	0	0	10,612,396	10,612,396	10,612,396	10,612,396	10,612,396	10,612,396	10,612,396	10,612,396	10,612,396	10,612,396	10,139,606	10,139,606	10,139,606	10,139,606	10,139,606	10,139,606	10,139,606	10,139,606	10,139,606	10,139,606	
	便益現在価値 千円/年	0	0	0	0	0	8,387,131	8,064,549	7,754,374	7,456,129	7,169,354	6,893,610	6,628,471	6,373,530	6,128,394	5,892,687	5,413,619	5,205,402	5,005,195	4,812,687	4,627,584	4,449,600	4,278,461	4,113,905	3,955,678	3,803,537	
	Benefit累計 百万円	0	0	0	0	0	8,387	16,452	24,206	31,662	38,832	45,725	52,354	58,727	64,856	70,748	76,162	81,367	86,372	91,185	95,813	100,262	104,541	108,655	112,610	116,414	
B/C	0.000	0.000	0.000	0.000	0.000	0.000	0.191	0.367	0.529	0.679	0.816	0.943	1.060	1.169	1.270	1.364	1.445	1.520	1.589	1.654	1.715	1.771	1.824	1.871	1.916	1.958	