

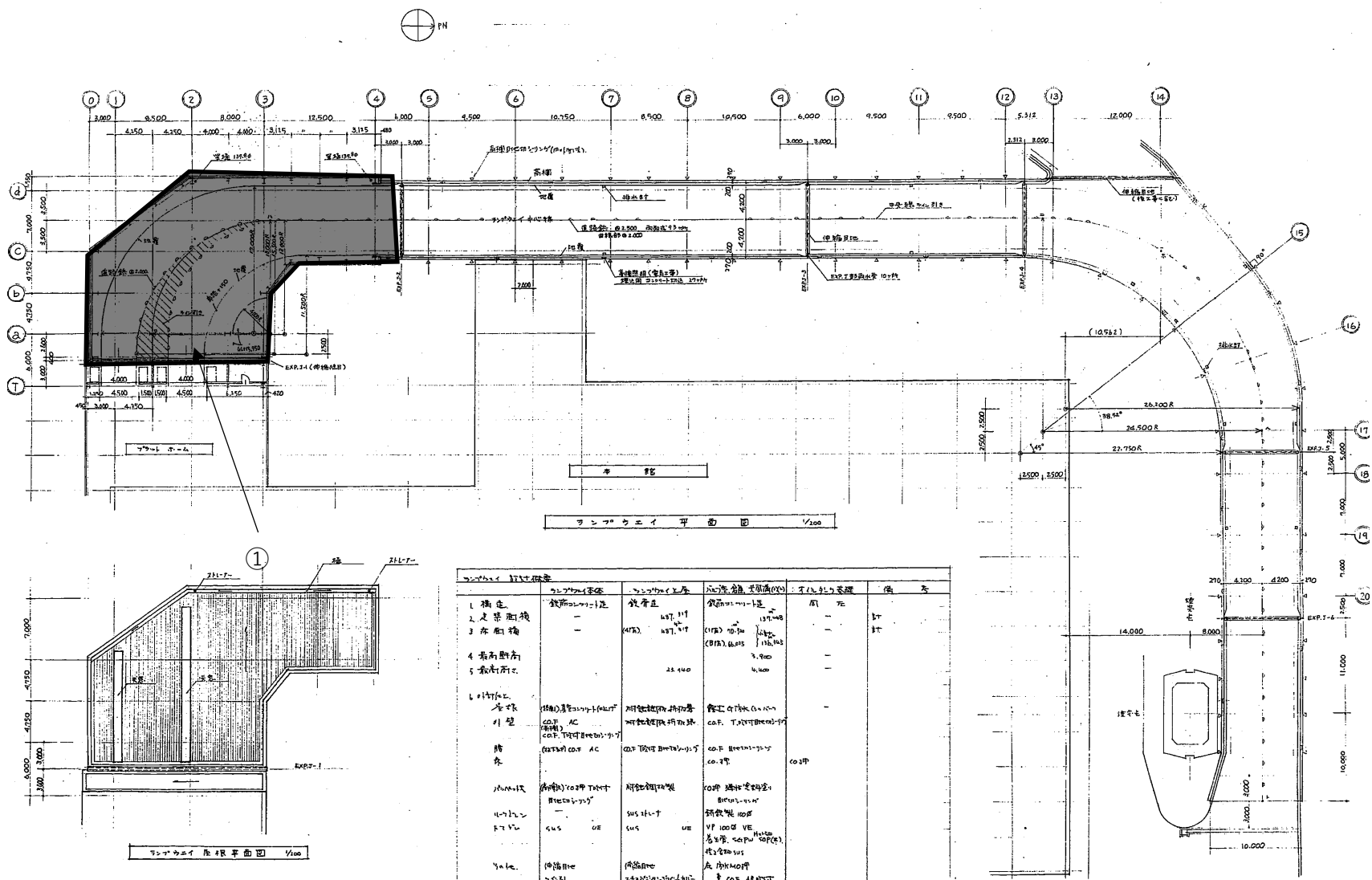
本館及び煙突における建材中のアスベスト調査結果

採取箇所				建材仕様	アスベスト種類	推定アスベスト含有率(%)		
本館	工場ブロック	①	4階ランプウェイ	壁	図面 1	裏張吸音材	無検出	0
		②	4階誘引通風機室	鉄骨	図面 2	ロックウール吹付 (R w吹付)	無検出	0
		③	4階便所 (6)	壁	図面 2	化粧ケイカル板	クリソタイル アモサイト	0.1~5 0.1~5
		④	外壁 1	壁	図面 3	タイル状吹付 (T吹付)・複層塗材 E	クリソタイル	0.1~5
		⑤	外壁 2	壁	図面 3・4	タイル状吹付 (T吹付)・複層塗材 E	クリソタイル	0.1~5
		⑥	階段室 (2)	壁	図面 5	シリカ条タイル状吹付 (S i吹付)・内装塗材 S i	無検出	0
		⑦	階段室 (2)	階段裏	図面 5	パーライト吹付	無検出	0
	管理ブロック	⑧	1階保健室	壁	図面 5	京壁模様吹付 (V R吹付)・内装薄塗材 E	無検出	0
		⑨	1階更衣室 (1)	天井	図面 5	化粧石こうボード	無検出	0
		⑩	1階工場長室	天井	図面 5	ロックウール化粧吸音板 (R W T e x)	無検出	0
		⑪	1階玄関ホール	天井	図面 5	ロックウール化粧吸音板 (パターン付)	無検出	0
	煙突	⑫	煙突外筒	側面	図面 6	吹付タイル	クリソタイル	0.1~5

※分析方法

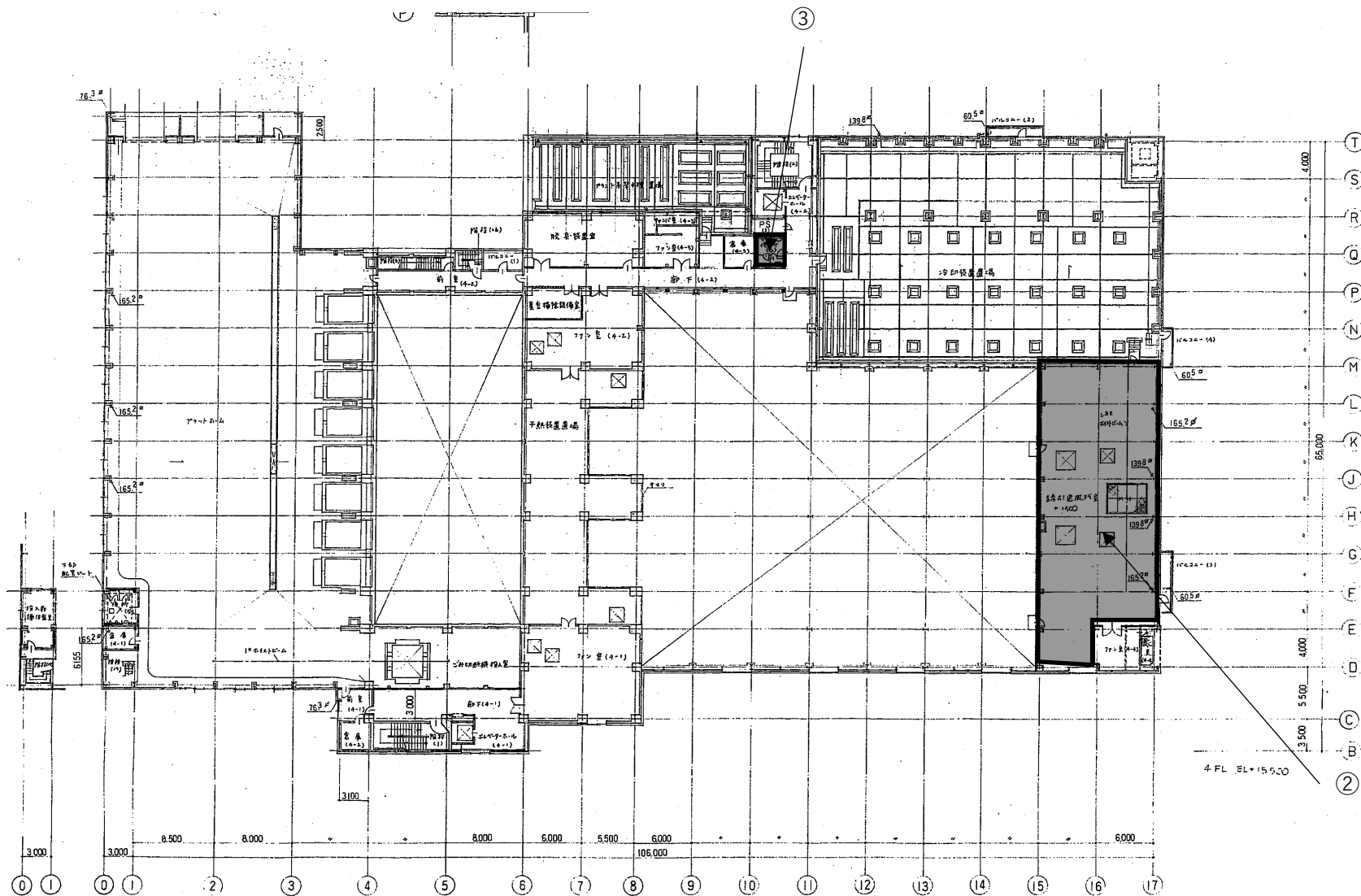
JIS A1481-1(2016)

建材製品中のアスベスト含有率測定方法—第1部：市販バルク材からの試料採取及び定性的判定方法

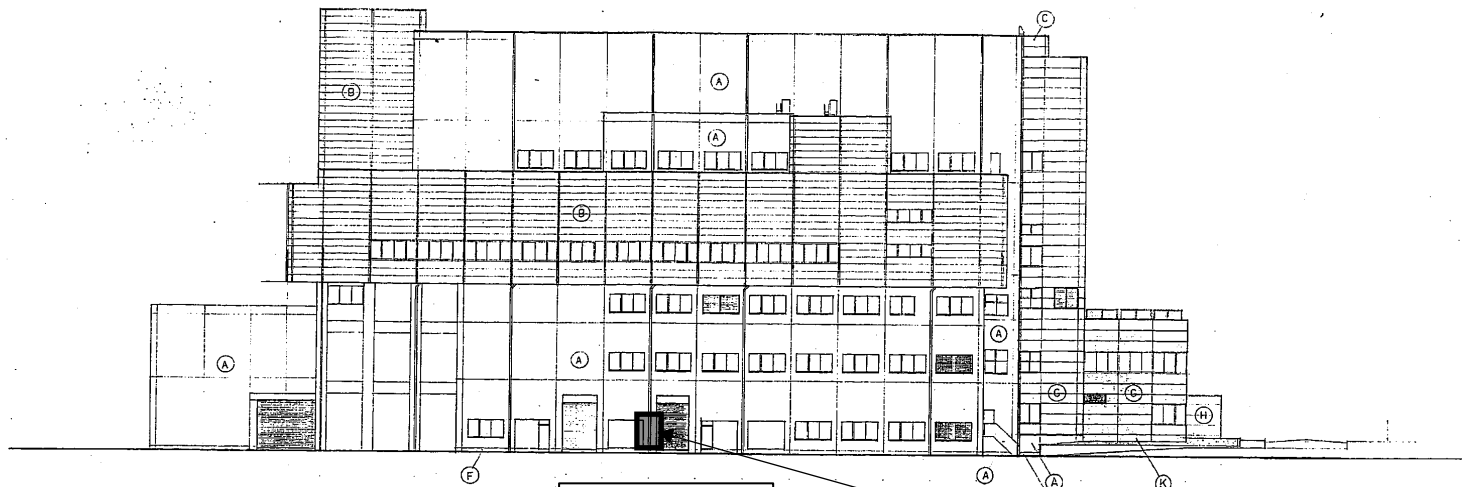


ランノウエイ 仕様表	ランノウエイ 仕様	ランノウエイ 仕様	ランノウエイ 仕様	ランノウエイ 仕様	備考
1 構造	鉄筋コンクリート造	鉄骨造	鉄筋コンクリート造	鉄骨造	BT
2 外装	---	---	---	---	BT
4 屋根	---	---	---	---	---
5 屋根	---	---	---	---	---
6 外装	---	---	---	---	---
7 外装	---	---	---	---	---
8 外装	---	---	---	---	---
9 外装	---	---	---	---	---
10 外装	---	---	---	---	---
11 外装	---	---	---	---	---
12 外装	---	---	---	---	---
13 外装	---	---	---	---	---
14 外装	---	---	---	---	---
15 外装	---	---	---	---	---
16 外装	---	---	---	---	---
17 外装	---	---	---	---	---
18 外装	---	---	---	---	---
19 外装	---	---	---	---	---
20 外装	---	---	---	---	---

採取箇所 - 図面 1

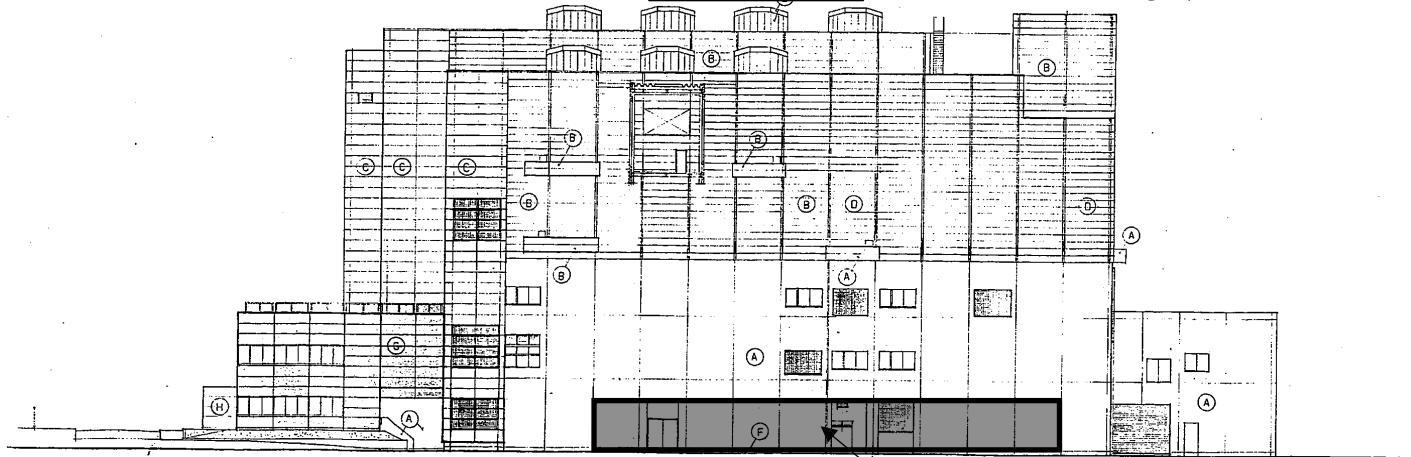


採取箇所 - 図面 2



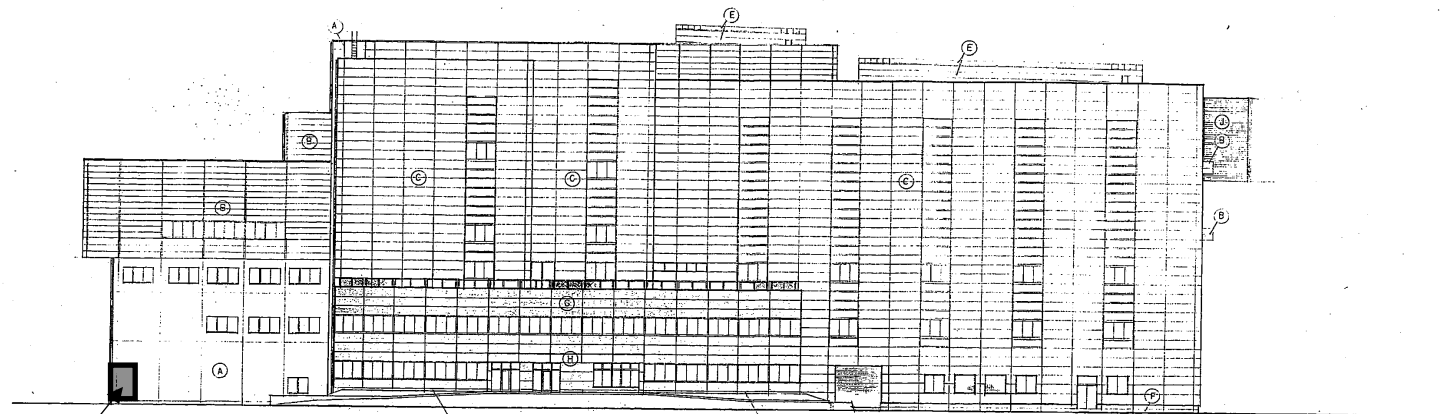
南面

⑤ (南面・東面・西面より採取し1検体とした)

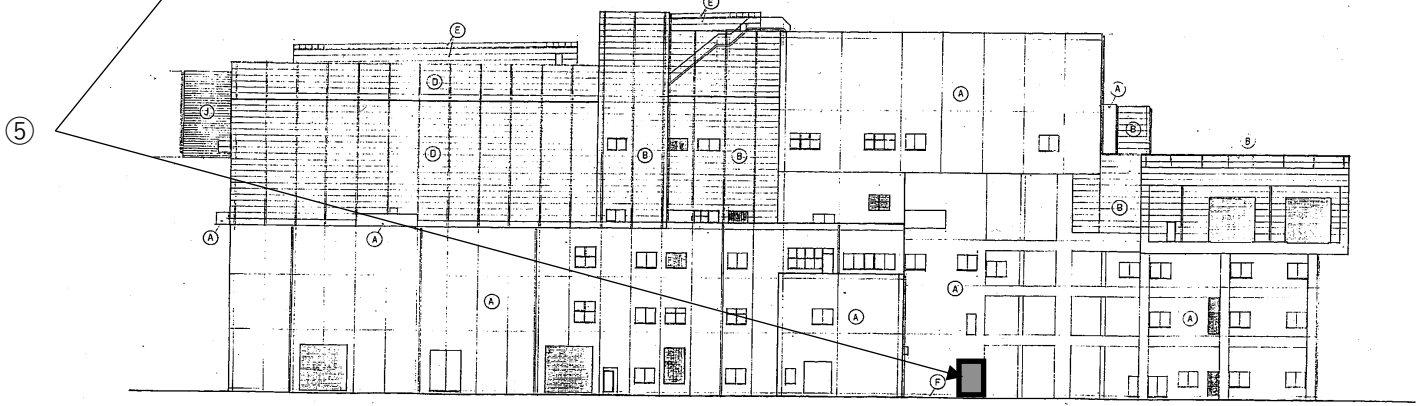


北面

④

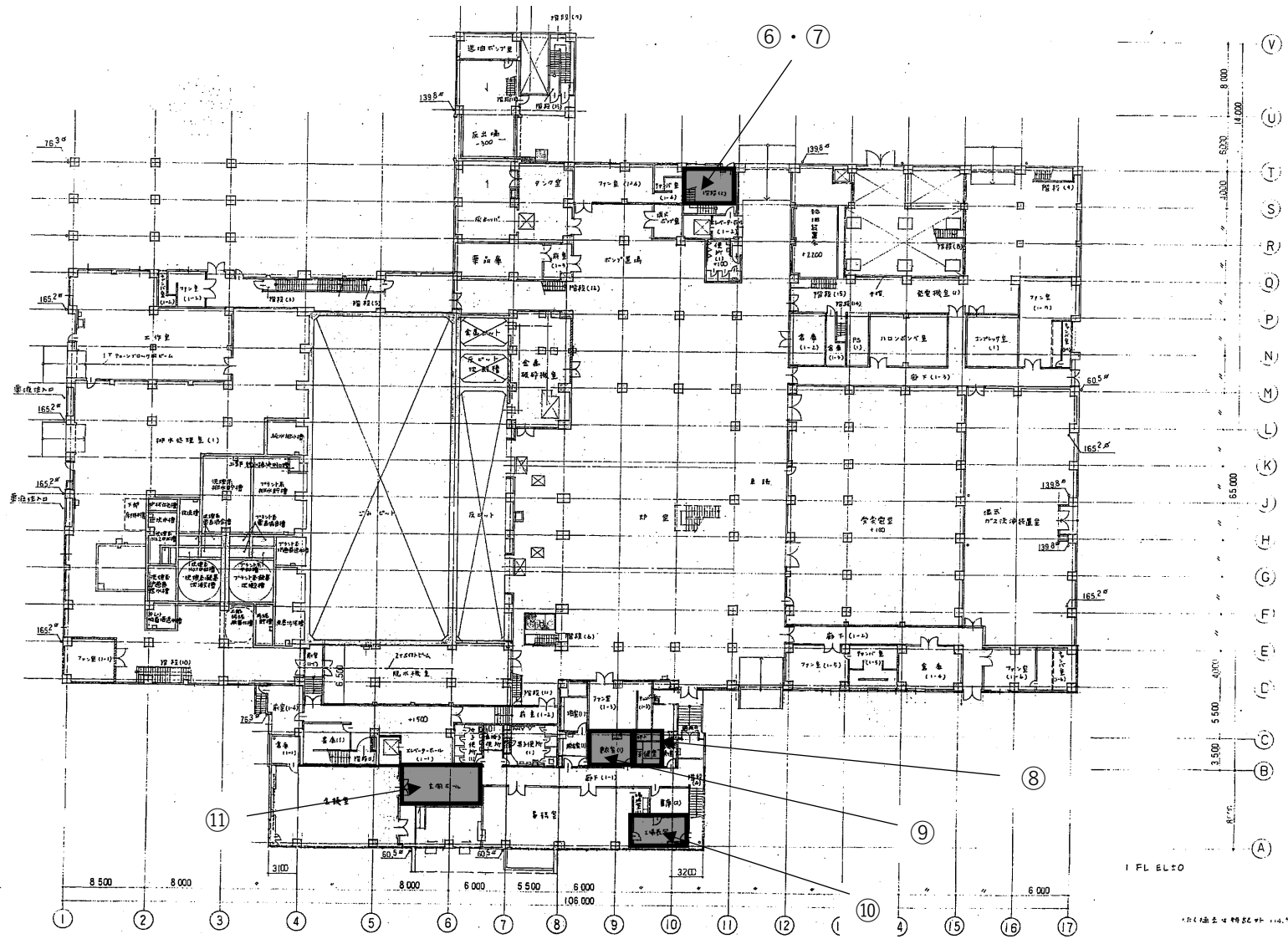


東面



西面

記号凡例	
CO.F T型灯	(C) CO.S T型灯 (TLL)
ALC 1/2 型 T型灯	(D) 型 (S) 灯
耐熱鋼線 (1/2 型)	(H) CO.F AC



採取箇所 - 図面 5

